

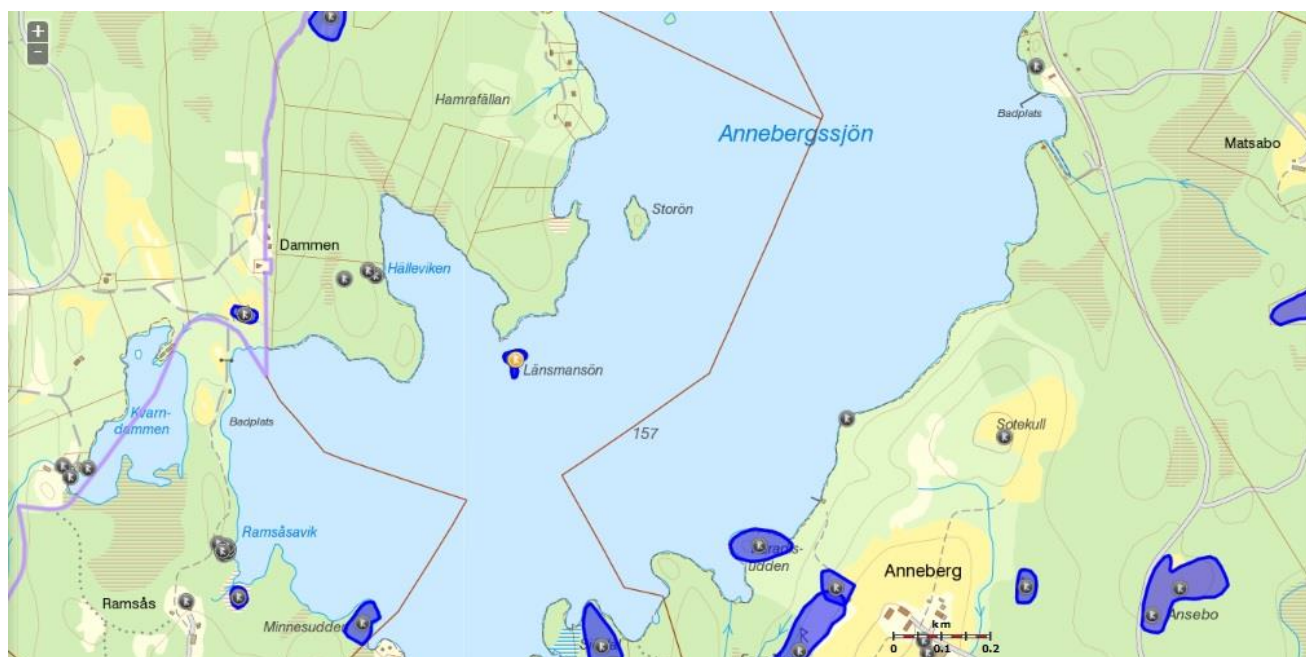
Länsmansön

Koordinater: N 6338603 / E 420104

Ö med namn och tradition, som ligger i Annebergssjön. Fyndplats för kvarnstensämnen.

Enligt Holger Rybeck f. 1912 i Hamra Knutsgård så ska en länsmän ha tagit livet av sig genom hängning på ön.

På ön ska två stycken kvarnstensämnen ha påträffats i strandkanten av ortsbör, kvarnstensämnena fraktades sedan med släde och bil till hembygdsgården, räa nr 65, enligt S Wikenfors Bredaryd.



Källa:

Riksantikvarieämbetet Fornsök, RAÄ nr Bredaryd 163:1:

<http://www.fmis.raa.se/cocoon/fornsok/search.html?tab=3&page=1&objektid=10057301630001>