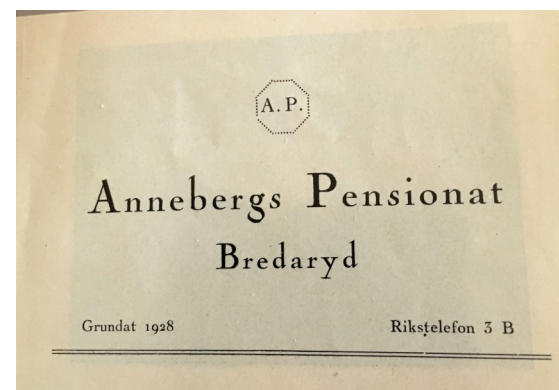
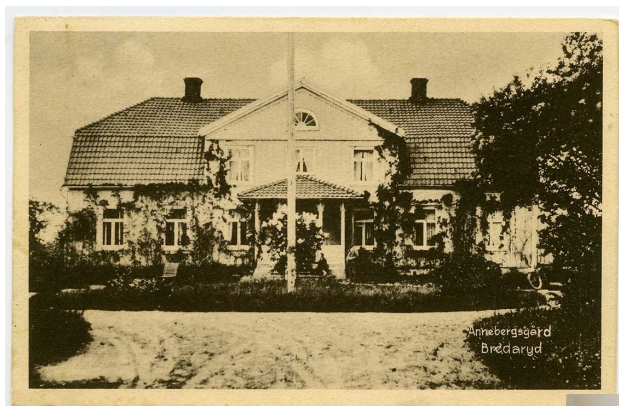


Annebergs Pensionat Bredaryd

Pensionatet ägdes av Ebba Assiola Andersson, gift Landèn. Hon och maken Bror Knut Landèn kom från Rogberga till Anneberg i Maj 1928. Pensionatet hade åtta gästrum, sällskapsrum och matsal. Där fanns tillgång för gästerna till badstrand, badhus, roddbåt, ridning, jakt, fiske och skogspromenader. Maken, Godsägare Bror Landèn dog i September 1932 och Ebba drev pensionatrörelsen fram till Juni 1939, då hon flyttar till Habo.



Sammanställt av Yvonne Öhrbom

ANNEBERGS PENSIONAT, 2,5 km. från Bredaryd station å linjen Värnamo—Halmstad. Härligt, skyddat läge. Cirka 100 meter från den vackra Annebergssjön. Utmärkt badstrand. Badhus, Roddbåt.

ANNEBERGS PENSIONAT, innehåller i huvudbyggnaden: 8 gästrum, sällskapsrum och matsal. Elektriskt ljus. T. C.

ANNEBERGS PENSIONAT bjuder på vackra skogspromenader. Tillfälle till ridning, jakt och fiske. Garage finnes. Goda vägar.

ANNEBERGS PENSIONAT öppet året om.

Helpensionat per dag kr. och per månad kr.
Gott bord.

Referenser och prospekt erhållas från Svenska Turistföreningen samt direkt från

ANNEBERGS PENSIONAT, BREDARYD,
Fru Ebba Landèn.

Rikstelefon
3 B Bredaryd

Rikstelefon
3 B Bredaryd